

quand ?

→ 2014 - 2017

avec qui ?

→ Direction des Achats, de la Logistique et des Infrastructures

En bref

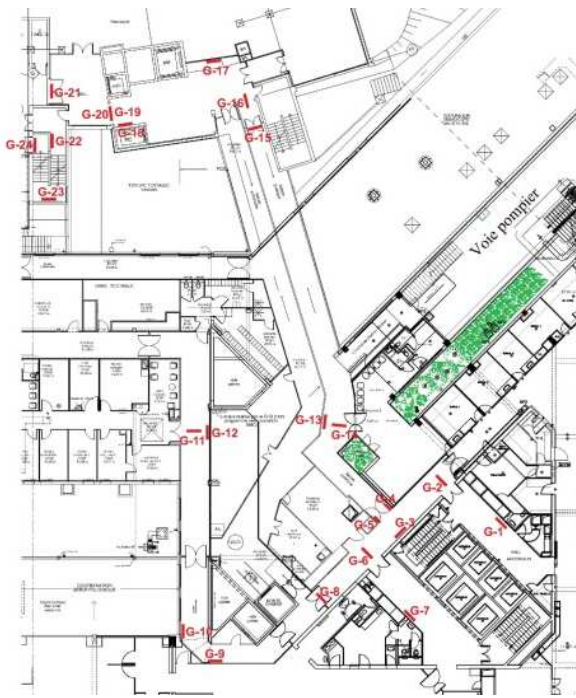
quelles missions ?

Mise en place d'un plan de guidage de signalétique intérieure d'abord sur une zone test puis décliné sur tout l'établissement :

- Analyse de la zone test et définition des besoins.
- Établissement d'une charte fonctionnelle.
- Définition d'un concept de design mobiliers.
- Élaboration du projet signalétique théorique sur la zone test.
- Chiffrage du projet sur la zone test.
- Application de la charte sur la zone test.
- Suivi des travaux de la zone test et bilan.
- Recherche d'un opérateur travaux pour le déploiement sur le reste du Centre Hospitalier.
- Accompagnement dans le déploiement.

pour quel budget ?

- Montant des études : 135 000 € HT.
- Montant des travaux : 280 000 € HT.



En savoir +



nos actions

- **Analyse de la zone test et définition des besoins :** diagnostic de fonctionnement ; rencontre avec les responsables des services de la zone test et les services techniques ; définition de fonds de plan.
- **Établissement d'une charte fonctionnelle :** définition claire de la hiérarchisation de l'information en fonction de la gestion des flux souhaitée.
- **Définition d'un concept de design mobiliers :** concept de signalétique intérieure et d'un design pour les mobiliers.
- **Élaboration du projet signalétique théorique sur la zone test :** définition du plan de signalétique en prenant en compte les différents besoins : guidage, localisation, information et plaques de porte.
- **Chiffrage du projet :** chiffrage des prestations de fourniture et de pose.
- **Application de la charte sur la zone test :** mise en place de la signalétique après piquetage réalisé pour définir l'emplacement précis de chaque mobilier et leur mode de fixation.
- **Recherche d'un opérateur travaux pour le déploiement sur le reste du Centre Hospitalier :** rédaction du Dossier de Consultation des Entreprises et assistance à la sélection du candidat.

L'étude et la mise en œuvre de la signalétique intérieure sur la zone test ont permis de poser définitivement le cadre ; le déploiement du projet sur l'ensemble du site peut être réalisé.

le problème posé

Après des réaffectations des locaux et des changements dans les circuits et les circulations, une remise à niveau profonde et coordonnée de la signalétique interne était nécessaire.

Le programme de signalétique sur les sites du Centre Hospitalier de Brive répondait à une volonté forte de donner une image qualitative et cohérente entre les différents lieux et équipements.

notre organisation

- **Durée des études zone test :** 5 mois.
- **Durée des travaux zone test :** 3 mois.
- **Durée des études déploiement :** 12 mois.
- **Durée des travaux déploiement :** 18 mois.